

로밍 도깨비 eSIM 등록 가이드

안드로이드 사용자용

본 가이드 문서는 로밍 도깨비 안드로이드에서 eSIM을 등록하는 방법을 설명합니다.

eSIM 등록 방법은 등록하는 장소에 따라 차이가 있습니다. 방문하는 국가에서 진행하는 경우 '여행지에서 등록하는 방법'을, 한국 내에서 등록하는 경우 '한국 내에서 등록하는 방법'을 따르시면 됩니다.

등록하기 전에 먼저 다음 사항을 확인해 주세요.

- eSIM을 등록하기 전에 반드시 네트워크가 연결된 장소에서 등록해야 합니다.
- 한번 상품을 등록한 후에는 기기 변경이 불가능하니, 여행지에서 사용할 단말기에 상품을 등록해주세요.
- 등록하신 이메일 또는 하단 탭의 '구매 eSIM 목록'에서 구매하신 eSIM 정보를 확인하실 수 있습니다

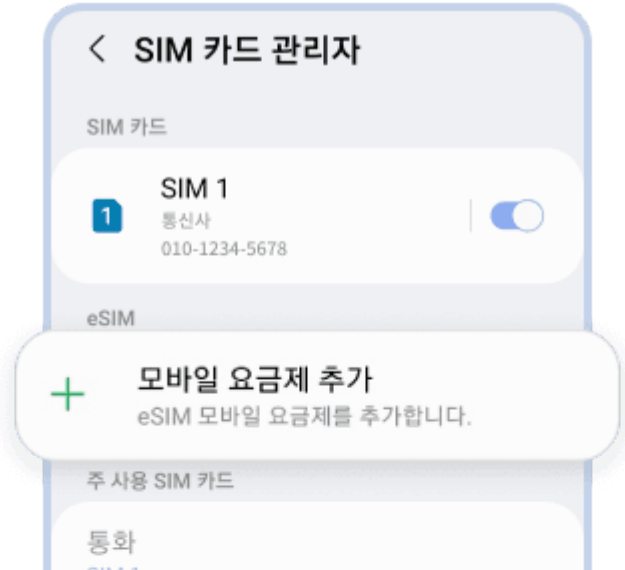
eSIM 상품은 한국에서 등록 후 사용할 수 있습니다. 다만, 아래 일부 상품은 현지에서 등록하는 것을 권장합니다. 이 상품들은 국내에서 등록하면 즉시 사용 기간이 시작되어 사용 기간이 소진될 수 있습니다. 따라서 현지 도착 후 단말에 등록해주세요.

- 글로벌 146개국
- 글로벌 147개국
- 몽골
- 인도
- 터키
- 사우디아라비아
- 우즈베키스탄
- 브라질 등등등
- 멕시코
- 아르헨티나
- 태국(로컬망)

목차

1. 등록하는 방법	2
1 단계	2
2 단계	2
3 단계	3
4 단계	4
5 단계	4
6 단계	5
7 단계(현지에서)	5
7 단계(한국에서)	6
2. 설정 확인하는 방법	7
1) eSIM 선택	7
2) SIM 카드 관리자 설정	8
3) 데이터 전환 OFF	8
4) 데이터 로밍 설정	9

1. 등록하는 방법



1 단계

단말의 설정 메뉴에서 '연결' 메뉴로 이동한 후 'SIM 카드 관리자' 메뉴를 선택하고, '모바일 요금제 추가' 버튼을 누르세요.



2 단계

QR 코드를 스캔하거나 활성화 코드를 입력하여 요금제를 추가해주세요.

QR 코드를 쉽게 스캔하시려면 노트북이나 패드 등 다른 기기에서 받은 이메일을 열어놓으세요. 다른 기기 사용이 어려우신 경우, 하단의 '활성화 코드 입력' 버튼을 눌러 수동 입력 코드로 요금제를 등록할 수 있습니다.





활성화 코드 입력을 선택한 경우,
로밍도깨비 앱에서 '구매 eSIM
목록'으로 이동하여 QR 등록
정보에서 코드를 복사하여 앱에
붙여넣기 해주세요. 이렇게 하면
빠르고 쉽게 코드를 입력할 수
있습니다



3 단계

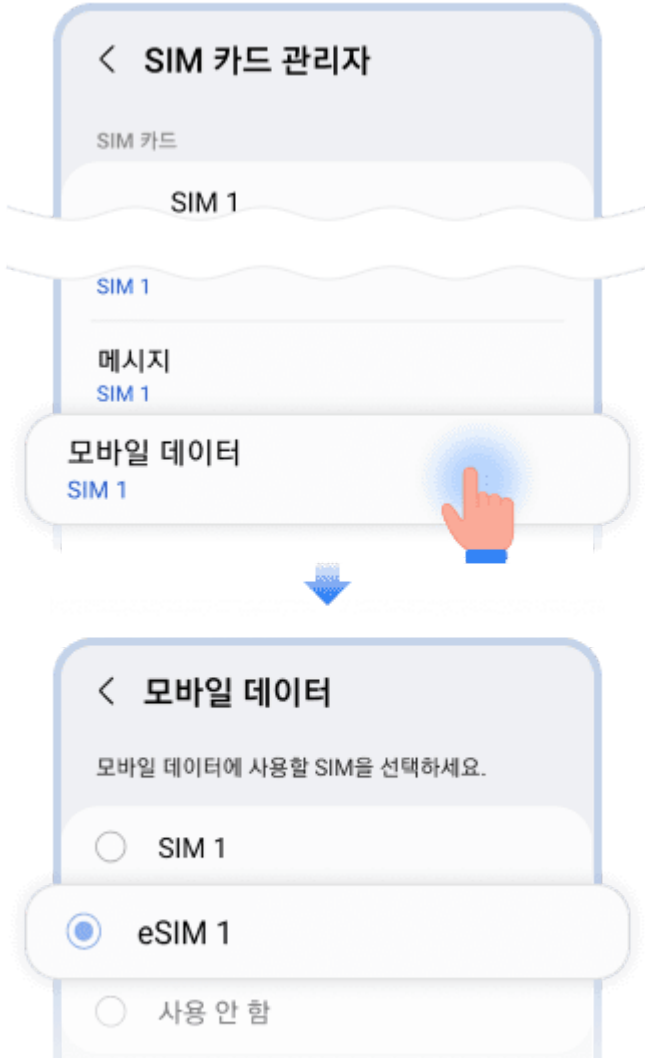
요금제 추가를 마칩니다.



4 단계

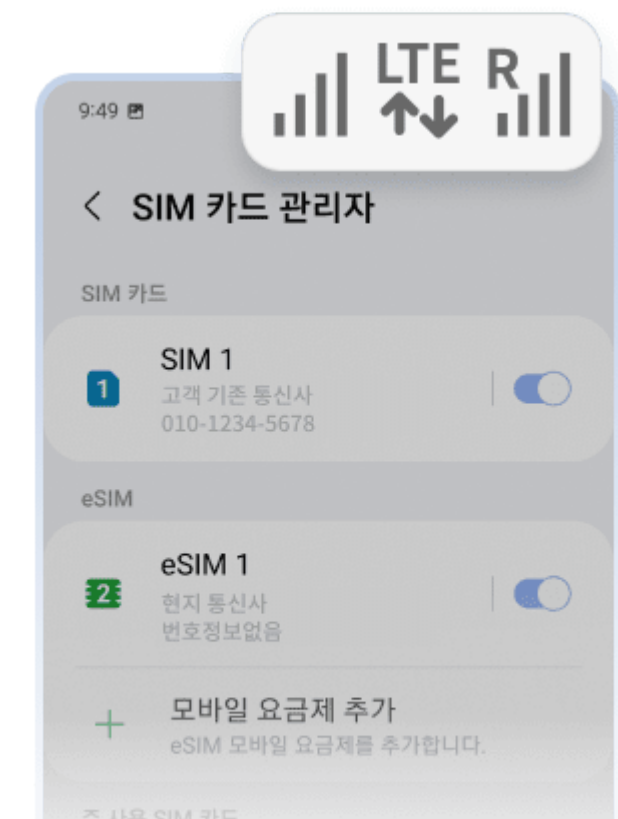
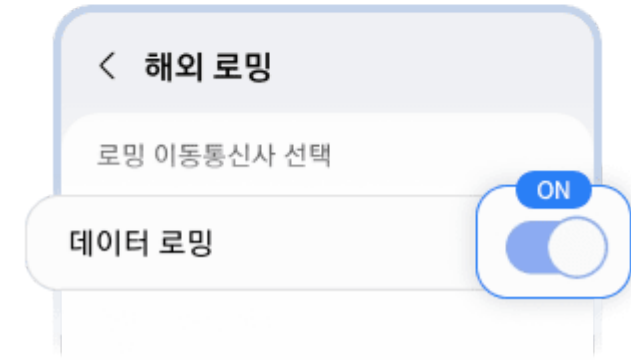
설정 메뉴에서 '연결'을 선택한 후 'SIM 카드 관리자' 메뉴로 이동하여, 화면에 'eSIM 1' 메뉴가 새로 추가되었는지 확인해주세요.

메뉴 이름은 단말이나 OS 버전에 따라 다를 수 있습니다.



5 단계

'SIM 카드 관리자' 하단에 있는 '모바일 데이터' 메뉴를 새로 추가된 'eSIM 1'으로 변경해주세요.



6 단계

설정 메뉴에서 '연결'을 선택한 후 '해외 로밍'으로 이동하여, 데이터 로밍을 ON으로 설정해주세요.

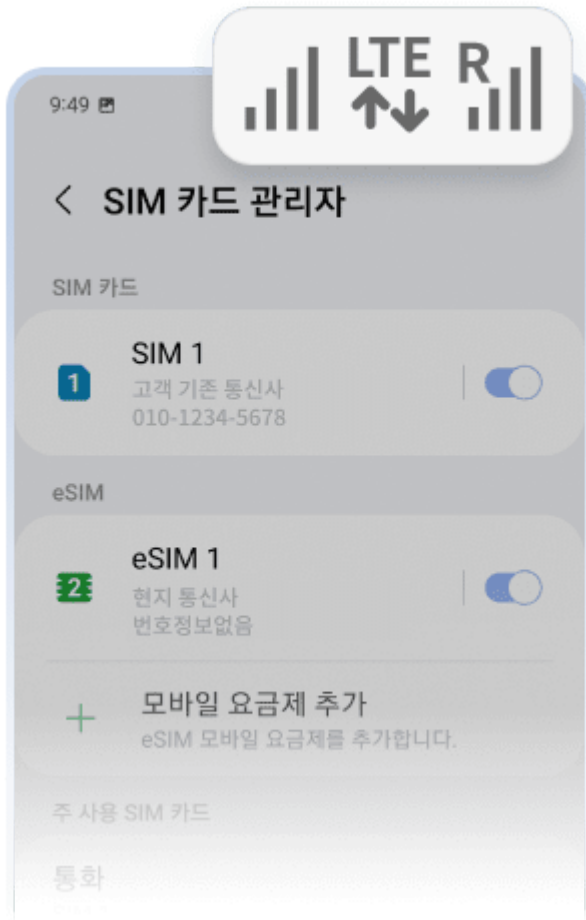
SKT 고객의 경우, '해외 로밍' 메뉴가 없으면, 'T 로밍'에서 데이터 로밍을 ON으로 설정해주세요.

'로컬망' 상품을 구매한 경우에는 데이터 로밍을 OFF로 설정해주세요.

7 단계(현지에서)

단말 상단의 신호 상태를 확인해주세요.

화면 상단의 상태바에 통신사 회선이 2개 잡히면 정상이며 설정 완료 되어 바로 사용 가능합니다.



7 단계(한국에서)

단말 상단의 신호 상태를 확인해 주세요.

로밍 상품의 경우, 화면 상단의 상태바에 통신사 회선이 2개 잡히면 정상입니다.

'로컬망' 상품을 구매한 경우에는 국내에 망이 없기 때문에 통신사 회선이 1개만 잡히는 것이 정상입니다.



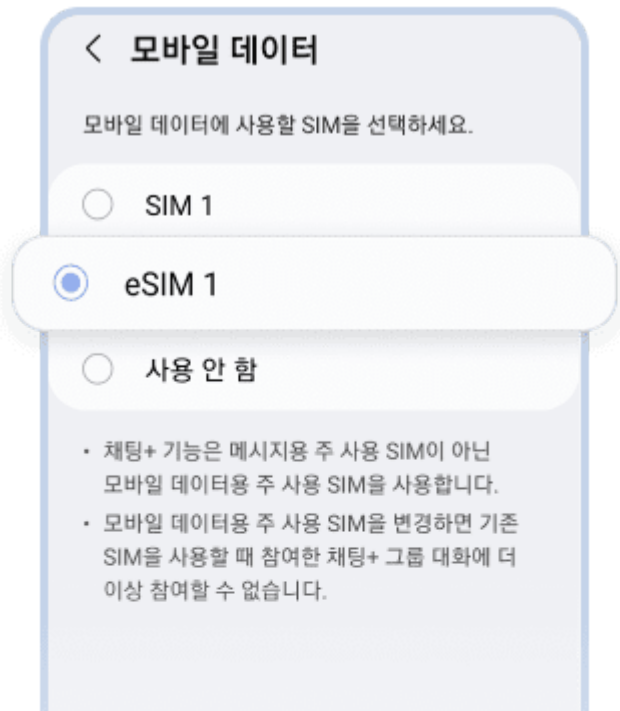
한국에서는 새로 추가한 'eSIM 1'을 OFF로 설정해 주세요.

현지 도착 후 'eSIM 1'을 ON으로 하고, 모바일 데이터를 'eSIM 1'으로 설정해 주시면 됩니다. 만약 현지에서 모바일 데이터를 'eSIM 1'으로 변경하지 않은 경우, 'SIM 1'으로 데이터가 사용되어 로밍 요금이 발생할 수 있습니다.

한국에서의 **eSIM** 상품 등록이 완료되었습니다!

2. 설정 확인하는 방법

여행지에서 eSIM이 제대로 동작하는지 설정을 확인하는 방법입니다.



1) eSIM 선택

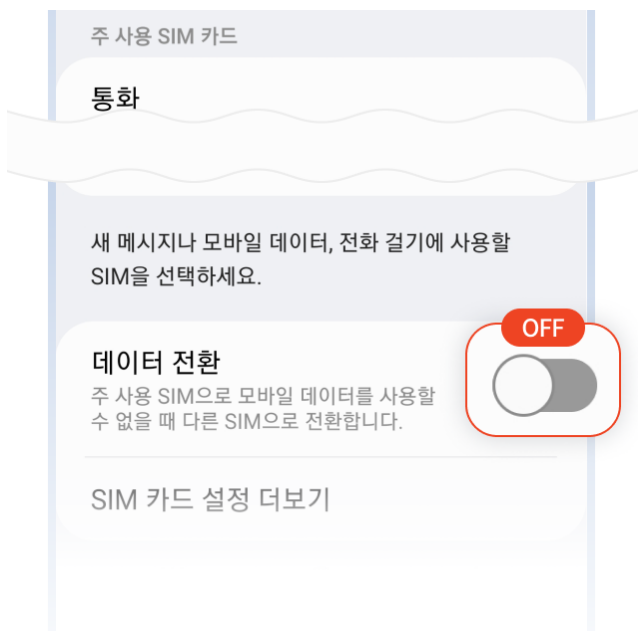
설정 메뉴에서 '연결'을 선택한 후 'SIM 카드 관리자'로 이동하여, '모바일 데이터' 화면에서 'eSIM 1'을 선택해주세요.



2) SIM 카드 관리자 설정

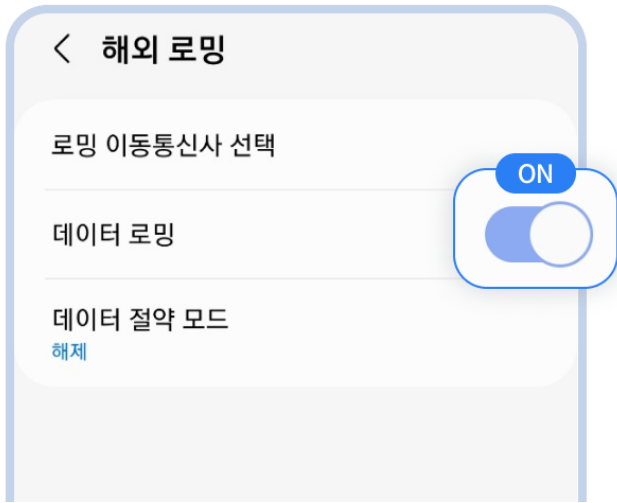
‘SIM 카드 관리자’ 화면이 그림처럼 설정되어 있는지 확인해주세요.

- 기존에 사용하던 ‘SIM 1’과 새로 추가된 ‘eSIM 1’ 모두 사용중인지 확인
- 통화와 메시지 기능은 ‘SIM 1’을 선택
- 모바일 데이터는 ‘eSIM 1’을 선택



3) 데이터 전환 OFF

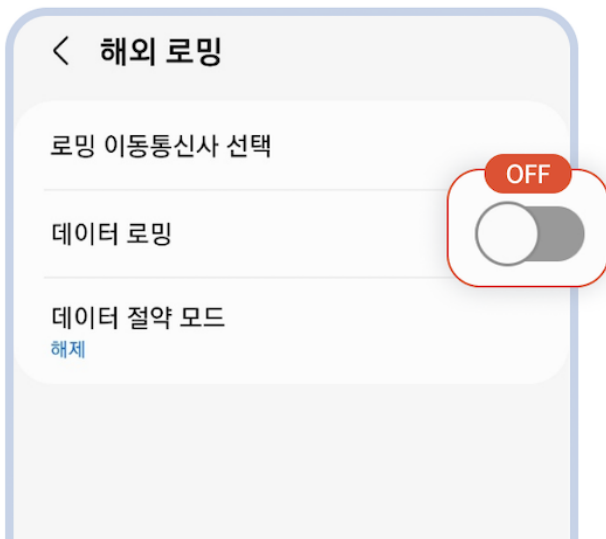
‘SIM 카드 관리자’ 화면 하단에 데이터 전환이 OFF인지 확인해주세요.



4) 데이터 로밍 설정

설정 메뉴에서 '연결'을 선택한 후 '해외 로밍'으로 이동하여, 데이터 로밍이 **ON**으로 되어 있는지 확인해주세요.

SKT 고객의 경우, '해외 로밍' 메뉴가 없으면, 'T 로밍' 메뉴에서 데이터 로밍 상태를 확인해 주세요.



*로컬망 상품의 경우

데이터 로밍을 **OFF**하셔도 사용 가능합니다.